

			<u>Art.-Nr.</u>
<b>Mercedes Sprinter</b>	<b>Spoilerschutzrohr 51</b>	Edelstahl poliert	1504116
<b>VW Crafter*</b>		Stahl schwarz	1505116
<b>Mod. 2006 &amp; 2011</b>	<b>Montagesatz</b>	---	1509013

**\* kompatibel mit ACC/ FCM****Lieferumfang:**

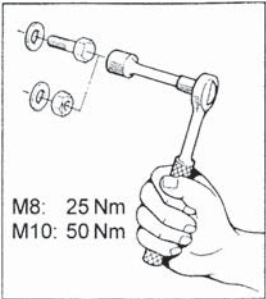
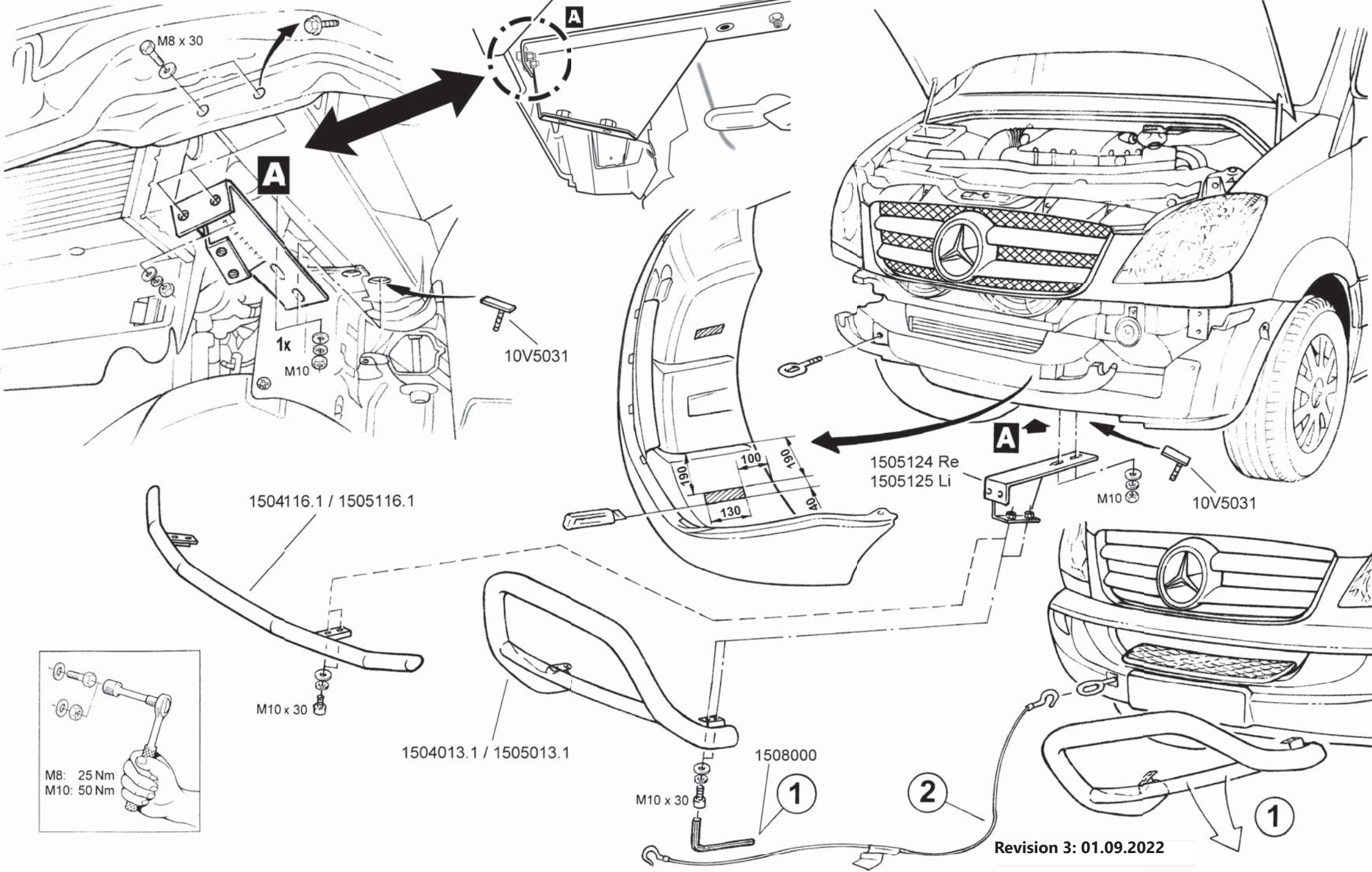
<u>Anzahl</u>	<u>Bezeichnung</u>	<u>Art.-Nr.</u>
1 St.	Spoilerschutzrohr 51, einzeln	1504116.1 / 1505116.1
1 St.	Montagesatz	1509013

**Lieferumfang: Montagesatz 1509013**

<u>Anzahl</u>	<u>Bezeichnung</u>	<u>Art.-Nr.</u>
1 St.	Halter unten rechts	1505124
1 St.	Halter unten links	1505125
2 St.	Montageschraube M10	10V5031

**Normteile:**

<u>Anzahl</u>	<u>Bezeichnung</u>	<u>DIN-Nr.</u>
4 St.	Sechskantschraube M8 x 30	933 Zn
4 St.	Innensechskantschraube M10 x 30	912 Zn
4 St.	Sechskantmutter M8	934 Zn
2 St.	Sechskantmutter M10	934 Zn
8 St.	Scheibe Ø 8,4	125 Zn
4 St.	Scheibe Ø 10,5	125 Zn
2 St.	Scheibe Ø 10,5	9021 Zn
4 St.	Federring Ø 8	127 Zn
6 St.	Federring Ø 10	127 Zn



M8: 25 Nm  
M10: 50 Nm

Revision 3: 01.09.2022



ANTEC Fahrzeugtechnik GmbH  
Beurer Str. 25 D, D-86926 Greifenberg  
Tel: +49 (0) 8192 99494-0  
Fax: +49 (0) 8192 99494-49

**MONTAGEANLEITUNG**  
**Mercedes Sprinter**  
**VW Crafter**  
**Modell 2006 & 2011**

**Personenschutzbügel 60**  
**Spoilerschutzrohr 51**  
**Montagesatz**

Edelstahl poliert / Stahl schwarz	1504013 / 1505013
Edelstahl poliert / Stahl schwarz	1504116 / 1505116
---	1509013